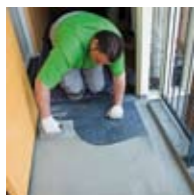


# MASTERTOP<sup>®</sup> vloersystemen voor balkons & galerijen



 **BASF**

The Chemical Company



## Een goede vloerafwerking is belangrijk!

Een balkon, buitenterras of galerij staat bloot aan alle weersinvloeden. Zo kan stilstaand regenwater inwerken op de ondergrond wanneer de constructie niet onder afschot is aangelegd. Ook vorst is een geduchte vijand. Bij scheurvorming veroorzaakt binnendringend water en het gebruik van bijvoorbeeld dooizout schade in de vorm van betonaantasting, dit door corrosie van de wapening. Ook zonlicht (uv-straling) en hoge temperaturen kunnen een funeste uitwerking hebben. Daarom is een goede vloerafwerking belangrijk. Het zorgt ervoor dat gebruikers jarenlang van hun balkon, galerij of buitenterras kunnen genieten.

## Het CONIPUR® membraan: de waterdichte oplossing

Het is zaak zowel in de conceptuele fase van de constructie als bij de keuze van de vloerafwerking van balkon of terras rekening te houden met de weersinvloeden. Een eerste vereiste is het afwerken van de vloeren met een UV-bestendige, slipvaste polyurethaanbekleding. Dat zorgt voor bescherming en een voldoende stroef oppervlak, ook bij nat weer. Daarnaast is een doeltreffende afdichting van belang. Ook scheuroverbruggende eigen-

schappen zijn van zeer grote invloed op de levensduur van het toe te passen vloersysteem en de onderliggende constructie. De basis hiervoor wordt gevormd door het CONIPUR®-membraan.

Binnen het assortiment van de MASTERTOP® systemen voor balkons & galerijen zijn tal van opties mogelijk om tot een optimale oplossing te komen.



## De vele voordelen van onze vloersystemen voor balkons & galerijen

Onze systemen hebben zich op vele locaties bewezen, zelfs onder extreme omstandigheden. De kwalitatieve eigenschappen blijven jarenlang behouden. Het brede productengamma voorziet in een probleemloze toepassing op alle soorten balkons, buitenterrassen en galerijen, ongeacht hun opbouw, omvang en ondergrond. Dankzij een groot aantal gebruikersgerichte innovaties zijn de systemen veelzijdig inzetbaar en op elke taak berekend. Het meest geschikte systeem is afhankelijk van de omstandigheden ter plaatse en van de specifieke gebruikerswensen. Een groot voordeel is de efficiënte applicatiemethodiek en de korte droogtijd van de vloer. De meeste vloersystemen zijn na enkele uren alweer beloopbaar, zodat ongemak door buitengebruikstelling tot een absoluut minimum beperkt blijft. Voorafgaand aan de applicatiefase, wordt voor elk project altijd een gedegen, op know-how en ervaringskennis gefundeerd advies gegeven en een uitvoeringsplan opgesteld.

De adviezen voorzien tevens in het periodieke onderhoud. Onze systemen op basis van het CONIPUR®-membraan zijn gemakkelijk te onderhouden en vergen weinig onderhoud en behouden hun esthetische kwaliteiten. Snelle ingebruikname en gegarandeerde duurzaamheid maken het een prijsconcurrerend systeem met een bovengemiddeld gunstig kostenprofiel.

### Compleet overzicht van systemen:

Het assortiment vloersystemen op basis van polyurethaan voldoet aan de bijzondere eisen die gesteld worden voor toepassing op balkons, galerijen en buitenterrassen. Alle systemen maken een slipvaste toepassing op vele soorten ondergronden mogelijk. Voor elk type ondergrond (bestaande bekledingen zoals bijv. tegels, asfalt of dakbedekking) is een speciale primer voorhanden die duurzame hechting waarborgt. Hiervoor is een speciale primertabel ontwikkeld. Daarnaast is een zeer uitgebreid kleurenpalet beschikbaar, is de stroefheid instelbaar en wordt het systeem naadloos, vloeistofdicht, slijtvast en weers- en UV-bestendig afgewerkt. Onderhoudsgemak en veiligheid zijn kenmerken van de omschreven vloersystemen.

### Deze basisvoordelen gelden voor alle systemen:

- Toepasbaar op alle ondergronden
- Veilig en antislip (stroefheid instelbaar)
- Naadloos en vloeistofdicht
- Lange levensduur
- Stoot- en slijtvast
- Eenvoudig in onderhoud
- UV- en weersbestendig
- Decoratief: vele kleurvarianten



## MASTERTOP® Balkonsysteem 1

Het MASTERTOP® Balkonsysteem 1 is een snelhardende antislipbekleding op basis van polyurethaan. Het systeem is beloopbaar na een droogtijd van 5 uur bij 20°C en is reeds na 24 uur mechanisch belastbaar. Bij uitstek geschikt in situaties waar de constructie reeds aan de kwaliteitseisen voldoet (afschot en zonder scheurvorming).

Kenmerken:

- Snelhardend en minimale overlast voor de bewoners
- Regenvast na 15 minuten



Top Coat

Body Coat ingestrooid met kwarts

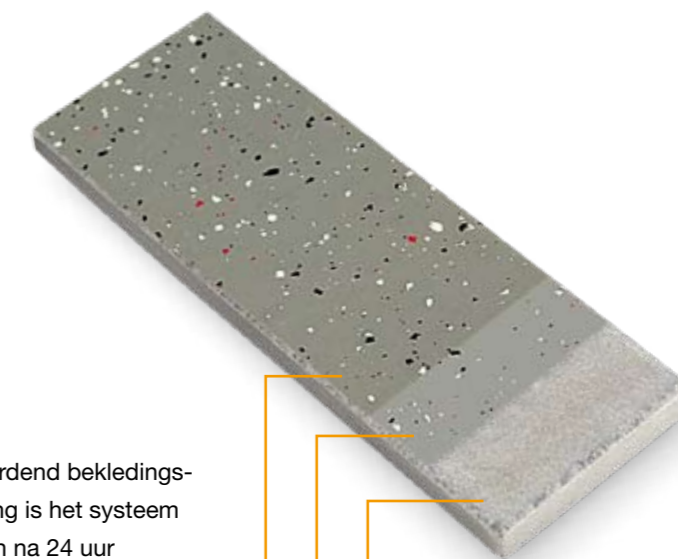
Primer

## MASTERTOP® Balkonsysteem 2

MASTERTOP® Balkonsysteem 2 is een flexibel en snel uithardend bekledings-systeem op basis van polyurethaan. Door de snelle uitharding is het systeem reeds na 8 uur (bij een temperatuur van 20°C) beloopbaar en na 24 uur mechanisch belastbaar.

Kenmerken:

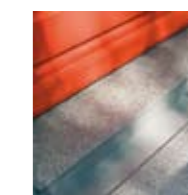
- Snelhardend en minimale overlast voor de bewoners
- Flexibel
- Regenvast na 15 minuten



Top Coat

Body Coat ingestrooid met kleurvlakken

Primer



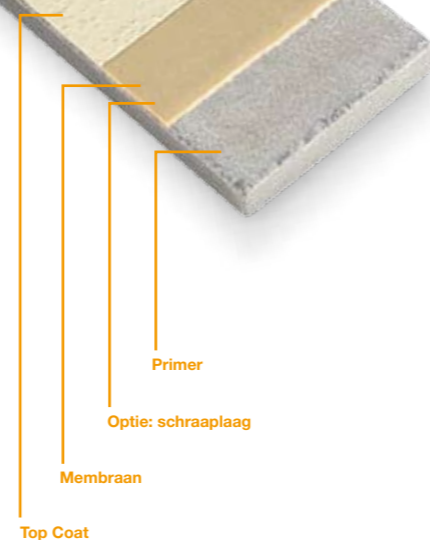


## MASTERTOP® Balkonsysteem 3

MASTERTOP® Balkonsysteem 3 is een scheuroverbruggend en ondergrond uitvullend systeem op basis van polyurethaan en kan volledig naadloos worden afgewerkt. Het geluiddempend vermogen biedt comfort in het gebruik.

Kenmerken:

- Scheuroverbruggend tot 3 mm
- Ondergrond uitvullend
- Comfort door geluiddempend vermogen

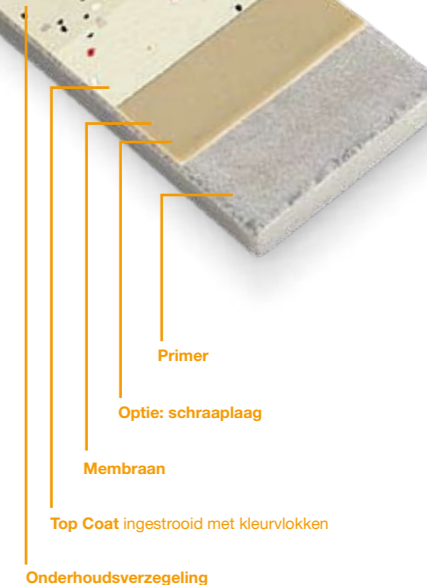


## MASTERTOP® Balkonsysteem 4

MASTERTOP® Balkonsysteem 4 biedt dezelfde functionele voordelen als Balkonsysteem 3. Dit systeem is tevens scheuroverbruggend en kan hierdoor ook op de dilatatievoegen worden doorgezet. Ook dit systeem biedt geluiddempende eigenschappen en is ondergrond uitvullend. Bijkomend worden uitgebreide decoratieve opties door het instrooien met kleurvlokken geboden.

Kenmerken:

- Scheuroverbruggend tot 3 mm
- Comfort door geluiddempend vermogen
- Ondergrond uitvullend
- Vele decoratieve opties

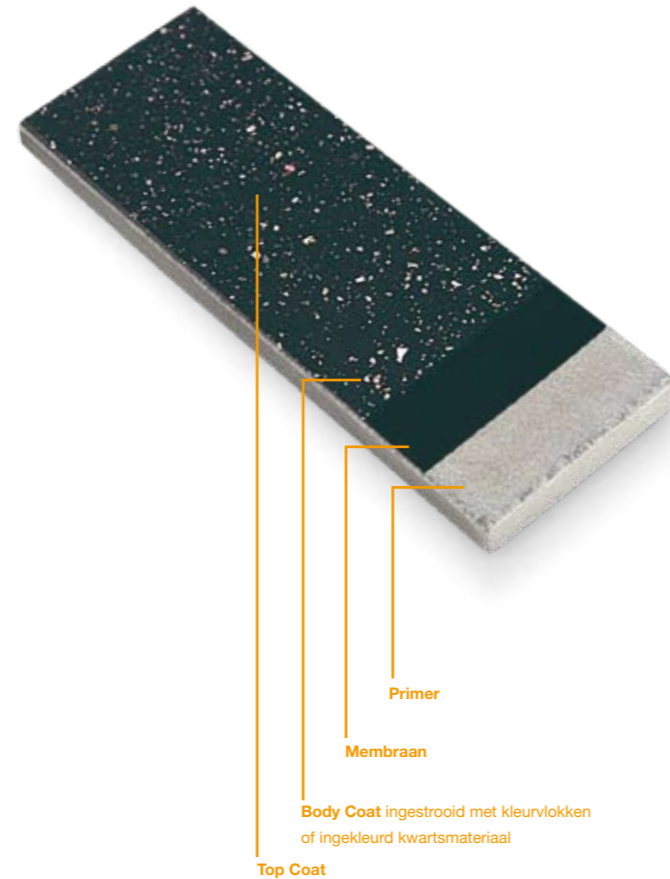


## MASTERTOP® Balkonsysteem 5

MASTERTOP® Balkonsysteem 5 is een systeem op basis van een 1-component polyurethaan. Door zijn makkelijke verwerking en snelle uitharding is dit systeem uitermate geschikt voor kleinere oppervlaktes. Leverbaar in vele kleuren en decoratief af te werken met kleurvlakken of ingekleurd kwartsmateriaal.

Kenmerken:

- Flexibel
- Snelle uitharding, zelfs bij lage temperaturen
- Zeer decoratief
- UV-resistent



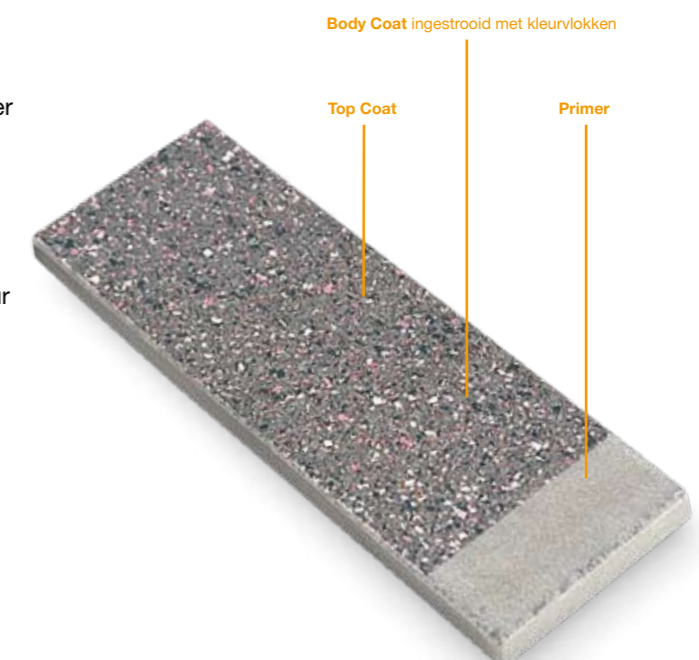
## MASTERTOP® Balkonsysteem PUR-VC



Het MASTERTOP® Balkonsysteem PUR-VC is een bijzonder snelhardend antislipsysteem op basis van polyurethaan. Reeds 2 uur na applicatie kunnen de balkons alweer in gebruik genomen worden. Na 12 uur is dit systeem weer volledig mechanisch belastbaar. De toe te passen 1-component producten zijn in een dunne laag bij voorkeur op een cementgebonden ondergrond aan te brengen.

Kenmerken:

- Sneluithardend, geen loopvoorzieningen nodig
- 1-component, geen doseerfouten of afval
- Decoratieve afwerking met kleurvlakken





## MASTERTOP® 1255 Outdoor

MASTERTOP® 1255 Outdoor is de buitenvariant van de uiterst decoratieve MASTERTOP® 1255. Dit decoratieve vloersysteem voor binnen is opgebouwd uit gekleurde kwartssteentjes met epoxy bindmiddel en geldt als een van de meest duurzame en decoratieve vloerafwerkingen. Voor buitentoepassingen zoals balkons, galerijen en buitenterrassen wordt als bindmiddel een 1-component polyurethaan (niet vergelend) toegepast. Onderscheidend zijn de corrigerende eigenschappen betreffende het afschot, waardoor stilstaande waterplassen worden voorkomen.

### Kenmerken:

- Afschotcorrigerend
- Comfort door geluiddempend vermogen
- Ondergrond uitvullend
- Absoluut geen staand water op de loopvlakken
- UV-bestendig
- Leverbaar in de kleuren die u wenst



Primer  
Membraan  
Mortel / gekleurd grind



## Primertabel MASTERTOP® Balkonsystemen

ONDERGROND	PRIMER	TOEPASBAAR BALKONSYSTEEM
Cementgebonden	<b>MASTERTOP® P 601</b>	2,3,4,5, PUR VC, 1255 Outdoor
Cementgebonden (vochtig)	<b>MASTERTOP® P 605</b>	2,3,4,5, 1255 Outdoor
Ferro metalen	<b>MASTERTOP® P 681</b>	2,3,4,5, 1255 Outdoor
Beton	<b>MASTERTOP® P 683</b>	1,2,3,4, PUR VC, 1255 Outdoor
Non ferro metalen	<b>MASTERTOP® P 684</b>	1,2,3,4, PUR VC, 1255 Outdoor
Glas	<b>MASTERTOP® P 685</b>	2,3,4,5, 1255 Outdoor
Fermacel HD, Hypalon, Tegels, Keramiek, Polysulfide, Epoxy, Polyurethaan, Polyester, EPDM, Polurea, PVC, Kunststof dakbanen, Asbest, Glas, Hout	<b>MASTERTOP® P 691</b>	1,2,3,4,5, 1255 Outdoor
Bitumineuze dakbanen	<b>MASTERTOP® P 698</b>	2,3,4,5, 1255 Outdoor
Beton, Gietasfalt	<b>MASTERTOP® P 660</b>	1,2,3,4,5, 1255 Outdoor

## Systemen & eigenschappen

SYSTEMEN	EIGENSCHAPPEN ▶											
	Sneluithardend systeem	Scheuroverbruggend (flexibel)	Afschotcorrigerend (absoluut geen plassen op loopvlak)	Toepassing op vele ondergronden (tegels, coating, gietasfalt)	Leverbaar in vele kleuren	Geluiddempend, comfort	Stroefheid instelbaar	Naadloos en waterdicht	Ondergrond uitvullend systeem	Slijtvast	Vloeistofdicht	UV- en weersbestendig
Balkonsysteem 1	■		■	■		■	■		■	■	■	■
Balkonsysteem 2	■	■		■	■		■	■		■	■	■
Balkonsysteem 3		■	■	■	■	■	■	■	■	■	■	■
Balkonsysteem 4		■	■	■	■	■	■	■	■	■	■	■
Balkonsysteem 5			■	■	■		■	■		■	■	■
Balkonsysteem PUR-VC	■		■	■	■		■	■		■	■	■
MASTERTOP® 1255 Outdoor		■	■	■	■	■	■	■	■	■	■	■

# Intelligente oplossingen van BASF Construction Chemicals

Wat uw bouwprobleem ook mag zijn, ongeacht de constructie die u wilt bouwen, BASF Construction Chemicals heeft voor u een intelligente en succesvolle oplossing. Onze toonaangevende merken bieden een breed scala van bewezen technologieën die bijdragen aan het bouwen van een betere wereld.

**Emaco**® - Betonreparatiesystemen

**MBrace**® - Opgelijmde wapening

**Masterflow**® - Krimparme mortels

**Masterflex**® - Voegafdichtingsmiddelen

**Masterseal**® - Hydrofobering en waterafdichting

**Concresive**® - Mortels, hechtmiddelen en injectiesystemen op basis van kunsthars

**Conideck**® - Handmatig en machinaal aangebrachte waterdichtingssystemen

**Coniroof**® - Dakbedekkingssystemen op basis van polyurethaan

**Conibridge**® - Membranen op polyurethaan basis voor bescherming van brugdekken

**Masterstop**® - Decoratieve en Industriële Vloersystemen

**Ucrete**® - Industriebloeren

**PCI**® - Tegellijmen, voegmortels, wand- en vloeregalisatie en waterdichtingssystemen

## **BASF Construction Chemicals Nederland BV**

Postbus 132  
4900 AC Oosterhout  
Karolusstraat 2  
4903 RJ Oosterhout  
Nederland

mbt.nl@basf.com  
www.basf-cc.nl  
T +31 (0)162 47 66 60  
F +31 (0)162 42 96 94

## **BASF Construction Chemicals Belgium NV**

Industrieterrein  
'Ravenshout' 3711  
Nijverheidsweg 89  
B-3945 Ham  
België

mbt.be@basf.com  
www.basf-cc.be  
T +32 (0)11 34 04 31  
F +32 (0)11 40 13 92

*BASF is 's werelds toonaangevende chemieconcern: The Chemical Company. Het productportfolio varieert van chemicaliën, kunststoffen, veredelingsproducten, gewasbeschermingsproducten en fijnchemicaliën tot ruwe olie en aardgas. BASF is een betrouwbare partner van vrijwel alle bedrijfstakken en zorgt met intelligente systeemoplossingen en hoogwaardige producten dat klanten meer succes behalen. BASF ontwikkelt nieuwe technologieën en gebruikt die om nieuwe markten te creëren. Het concern combineert economisch succes met milieubescherming en maatschappelijke verantwoordelijkheid, en draagt daarmee bij aan een betere toekomst. BASF heeft ongeveer 94.000 werknemers in dienst en noteert een omzet van meer dan € 42 miljard. Meer informatie over BASF vindt u op internet op [www.basf.com](http://www.basf.com).*

  
The Chemical Company