

U doet goede zaken op onze vloeren!



 **BASF**

The Chemical Company

Contents

- 4 Slijtbestendige vloersystemen volgens de strengste hygiënische vereisten.
- 6 Vloersystemen met een hoge chemische weerstand
- 8 Antistatische vloersystemen
- 10 Esthetische vloersystemen
- 12 Systemen voor de waterdichting van daken, parkeergarages en hellingsbanen.
- 14 Op maat gemaakte vloersystemen naar behoefte.

Ervaring en Kwaliteit

Alles wat u produceert, opslaat, verkoopt of tentoonstelt; overall waar u, uw gezin of uw werknemers werken of zich ontspannen, zorgen wij voor vaste grond onder de voeten. En daar blijft het niet bij: we helpen u ongevallen te voorkomen, uw productiviteit te verhogen, aan de hygiënische vereisten te beantwoorden, energie te besparen of de omgeving van uw ruimtes te verfraaien, door u de meest geschikte vloersystemen aan te bieden. Onze deskundigheid in vloeren en vloersystemen die duurzaam zijn en aan strenge eisen beantwoorden, is het resultaat van jarenlange ervaring. Wij hebben met succes over de hele wereld en in de meest uiteenlopende klimaatomstandigheden een groot aantal systemen ontworpen en uitgevoerd. De knowhow die we in deze projecten hebben verworven, en onze voortdurende investering in onderzoek naar nieuwe ontwikkelingen en verbeteringen van bestaande systemen, is uw garantie dat u met een partner samenwerkt, die wil weten en begrijpen wat uw behoeften zijn en die zo voor uw project een oplossing op maat vindt. Wilt u een nieuw bouwwerk optrekken of een bestaand gebouw renoveren, neem dan zeker contact met ons op, zodat wij u de optimale oplossing kunnen voorstellen.

Onze knowhow is uw veiligheid,
veiligheid die u gerust stelt!

UCRETE®

MASTERTOP®

CONIDECK®

CONIROOF®

CONIBRIDGE®



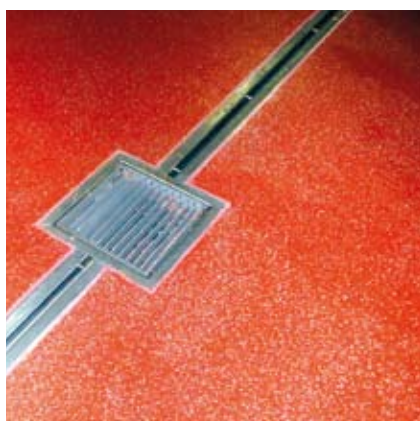
Uiterst resistent
en in perfecte staat,
ook in extreme
omstandigheden.



Hygiënisch en temperatuurbestendig

In alle productielocaties en opslagruimtes van voedingsmiddelen is hygiëne van het allergrootste belang. Dit geldt niet alleen voor de behandeling van de voedingsmiddelen zelf, maar ook voor de omgeving waarin dat gebeurt. Een logisch gevolg is dat aan de vloeren hoge eisen worden gesteld. Bij voorkeur zijn ze voegloos (om de mogelijke ontwikkeling van bacteriën en schimmels te voorkomen) en bestand tegen de hoge temperaturen van stoomreiniging eenmaal of meermaals per dag.

Onze oplossingen voor uw vloer-afwerkingen zijn gebaseerd op een jarenlange ervaring in de voedings- en drankensector en zijn uiterst hittebestendig. Zelfs bij temperaturen van 120°C blijven ze hun uitstekende eigenschappen behouden. Niet alleen zijn onze vloersystemen gemakkelijk en grondig hygiënisch te reinigen, dankzij hun uitstekende eigenschappen hebben ze ook een lange gebruiksduur, ook als ze aan extreme mechanische en chemische belasting worden blootgesteld.





Veilig en slijtvast

Ook op het gebied van veiligheid sluiten we geen compromissen. We bieden u slipvaste systemen voor de vaak vochtige omstandigheden waarin de voedings- en drankenindustrie wordt gewerkt. Ook een uiterst hoge resistentie aan chemische stoffen is een eigenschap die onze vloersystemen geschikt maken voor de voedings- en drankenindustrie. Vloeren in deze industriesector zijn niet alleen blootgesteld aan bijtende stoffen zoals organische zuren, oliën en suikers, maar ook aan chemische stoffen zoals detergents en ontsmettingsmiddelen.

Een andere belangrijke eigenschap van onze producten is dat ze geen smaak of geur overbrengen. Vaak is een snelle ingebruikname van belang voor nieuwe vloeren, zelfs bij temperaturen rond het vriespunt. Onze producten voldoen aan deze vereisten en kunnen daardoor zonder onderbreking en dus zonder productieverlies worden hersteld.

Een vloer voor het leven.





Duurzaam en resistent

Voorals in de chemische, farmaceutische en verwerkende industrie worden vloeren geregeld aan allerlei chemische stoffen blootgesteld. Daarom onderwerpen wij onze producten aan specifieke tests om u te garanderen dat ze over de vereiste weerstand beschikken en dat uw vloer bestand is tegen aantasting van deze chemische stoffen, zelfs bij permanente belasting, voor zowel opvangreservoirs, afvoerkanaalen, stortplaatsen als voor vloeren. De hoge chemische weerstand in combinatie met een weerstand tegen hoge temperaturen en mechanische belasting maken deze producten uiterst duurzaam. Omdat ze zo gemakkelijk te reinigen zijn, zelfs waar de strengste hygiënische eisen worden gesteld, zijn deze vloersystemen uitstekend geschikt voor vochtige plaatsen in o.a. ziekenhuizen en in cateringbedrijven. Dankzij hun slipvaste eigenschappen, ook in natte omstandigheden, bieden deze systemen een optimale combinatie van veiligheid en functionaliteit.



Haal voordeel uit onze kennis!





Perfect hygiënisch
en op maat.



Gecontroleerde weerstand een onontbeerlijke investering in veiligheid en kwaliteit.

Kleine oorzaken, grote gevolgen

Zelfs de kleinste beweging wekt een elektronische lading op die zich voortdurend ontlaaft. Gewoonlijk gebeurt deze ontlading onopgemerkt. Het menselijk lichaam reageert pas als deze elektrostatiche ontlading groter is dan 1000 volt (bijvoorbeeld wanneer de autosleutel in het slot wordt gestoken).

Anderzijds kan een elektrostatiche ontlading van 10 volt een microchip vernietigen tijdens de productie. De specialist die ermee werkt of de chip nog maar aanraakt, zal het niet eens merken.

Afhankelijk van de plaats en de intensiteit kan elektrostatiche ontlading verwoestend zijn.

Denk maar eens hoe gevoelig die minuscule elektronische componenten in computers en auto's zijn. Of hoe gevaarlijk en verwoestend een elektrostatiche ontlading (vonkontlading) in een explosieve atmosfeer kan zijn, zoals op plaatsen waar met gassen, oplosmiddelen of fijn poeder wordt gewerkt.



Geen producten, maar oplossingen

Essentieel hierbij is dat we niet alleen producten verkopen, maar dat we samen met u totale oplossingen ontwikkelen. Hierbij beperken we ons niet alleen tot het kiezen van de ideale antistatische vloerbekleding, maar bieden we ook uitgebreid advies en maken we een analyse van alle risico's om de noodzakelijke preventieve maatregelen te nemen, zoals geschikte werkkledij en aangepast schoeisel in combinatie met wat wij beschouwen als de standaard-

eigenschappen van onze polyvalente producten, zoals een slijtvast oppervlak, bieden wij u optimale, duurzame oplossingen voor uw behoeften.

Uw wens is onze norm!



Je krijgt nooit een tweede kans
om een eerste indruk te maken.





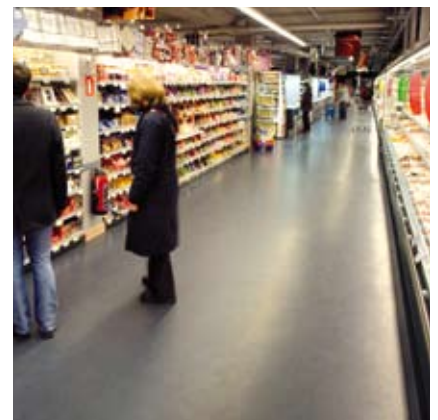
Een beeld zegt meer dan duizend woorden...

Kleur de dag en maak uw kantoorvloeren een deel van uw communicatieconcept. Laat uw verbeelding de vrije loop en projecteer uw bedrijfsidentiteit in uw vloeren: logo's, promotieartikelen, reclameboodschappen en foto's. Wij beschikken over de kennis en de techniek om u een unieke vloer te bezorgen.

Geef kleur aan uw beelden!

Functionele en esthetische eigenschappen sluiten elkaar niet uit. Daarom voldoen uw vloersystemen niet alleen aan functionele eisen, maar zijn ze ook beschikbaar in een uitgebreid palet van kleuren en patronen aangepast aan uw identiteit, de stijl van uw meubelen, kortom, aan uw wensen. Creëer een aangename sfeer in uw kantoren, uw kantine of in uw verkoopruimtes en showrooms, door kwaliteit, veiligheid en duurzaamheid te combineren met een schitterend design.

U heeft de visie - wij hebben de oplossing!





Veiligheid eerst

De belangrijkste vereiste kwaliteit van een vloerafwerking voor autoverkeer is slipweerstand en een hoge belastbaarheid door een goede slijtweerstand. Bijkomende vereisten kunnen aanzienlijk verschillen naar gelang van het specifieke project. Daarom hebben wij verschillende modulaire systemen voor parkeergarages ontwikkeld - hard en stevig, maar ook flexibel en scheuroverbruggend - die aan uw specifieke wensen kunnen worden aangepast. Bij geen enkel systeem werden toegevingen gedaan op het gebied van slipweerstand en functionele eigenschappen, terwijl een ruime keuze in kleuren en oppervlakteafwerkingen wordt

geboden. Uw project zal dus niet alleen functioneel voldoen, maar ook een originele structuur met een eigen uniek karakter hebben.

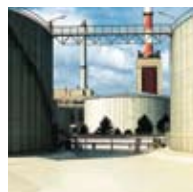


Veilig en stabiel, ook in bochten!

Duurzame bescherming

Bouwwerken worden aan tal van uiteenlopende externe belastingen blootgesteld, zoals luchtvervuiling, smeltwater en extreme temperaturen die ernstige schade kunnen aanrichten en de veiligheid en duurzaamheid van het gebouw drastisch kunnen verminderen. Onze systemen voor oppervlaktebescherming en waterdichting van daken zijn zeer bestand tegen deze vorm van aantasting en maken zelfs een gemakkelijke herstelling van bestaande beschadigingen zoals kleine scheuren mogelijk.

Investeer in de toekomst van uw gebouwen!





Flexibel en op maat

Door de enorme waaier van producten en diensten die door industrie en handel, maar ook door de overheid en de privé-administratie worden aangeboden, worden minstens al even veel verschillende eisen gesteld aan de speciale aard en de technische eigenschappen van vloerafwerkingen. Onze vloersystemen kunnen worden aangepast - van het voorbereiden van de ondergrond tot de hechtlaag, de egalisatielaag en de herprofielingslaag, tot impregnering, afdichting en afwerking - precies volgens uw specifieke eisen en afgestemd op de aard van uw gebouw. Wij hechten er veel belang aan rekening te houden met al de technische en wettelijke vereisten waaraan u moet voldoen. En daar blijft het niet bij!

Wij streven er ook naar de kosten/baten verhouding van uw project te verbeteren door innovatie (zoals lichtweerkaatsende vloerafwerkingen die uw kosten voor de verlichting aanzienlijk beperken) en constante ontwikkeling van ons vloeren-assortiment.

Zoekt u een ervaren partner voor uw vloeren? Aarzel niet en neem contact met ons op!





Beproefde oplossingen
voor alle vloertoepassingen.

Intelligente oplossingen van BASF Construction Chemicals

Wat uw bouwprobleem ook mag zijn, ongeacht de constructie die u wilt bouwen, BASF Construction Chemicals heeft voor u een intelligente en succesvolle oplossing. Onze toonaangevende merken bieden een breed scala van bewezen technologieën die bijdragen aan het bouwen van een betere wereld.

Emaco® - Betonreparatiesystemen

MBrace® - Opgelijmde wapening

Masterflow® - Krimparme mortels

Masterflex® - Voegafdichtingsmiddelen

Masterseal® - Hydrofobering en waterafdichting

Concresive® - Mortels, hechtmiddelen en injectiesystemen op basis van kunsthars

Conideck® - Handmatig en machinaal aangebrachte waterdichtingssystemen

Coniroof® - Dakbedekkingssystemen op basis van polyurethaan

Conibridge® - Membranen op polyurethaan basis voor bescherming van brugdekken

Mastertop® - Decoratieve en Industriële Vloersystemen

Ucrete® - Industrievloeren

PCI® - Tegelijmen, voegmortels, wand- en vloeregalisatie en waterdichtingssystemen

**BASF Nederland B.V.,
Construction Chemicals**
Karolusstraat 2
4903 RJ Oosterhout (N.B.)
Postbus 132
4900 AC Oosterhout (N.B.)
Nederland

basf-cc-nl@basf.com
www.basf-cc.nl
T +31 (0)162 47 66 60
F +31 (0)162 42 96 94

**BASF Construction
Chemicals Belgium N.V.**
Industrieterrein
'Ravenshout' 3711
Nijverheidsweg 89
3945 Ham
België

basf-cc-be@basf.com
www.basf-cc.be
T +32 (0)11 34 04 31
F +32 (0)11 40 13 92

BASF is wereldwijd de toonaangevende onderneming in de chemische industrie - The Chemical Company. Haar portfolio strekt zich uit van chemicaliën, kunststoffen, veredelingsproducten, gewasbeschermingsproducten en fijnchemicaliën tot olie en gas. Als een betrouwbare partner helpt BASF haar klanten in vrijwel alle bedrijfstakken om succesvol te zijn. Met hoogwaardige producten en intelligente systeemoplossingen, speelt BASF een belangrijke rol in het vinden naar antwoorden op wereldwijde uitdagingen zoals klimaatbescherming, energie efficiency, voeding en mobiliteit. BASF heeft ruim 95.000 medewerkers in dienst en een omzet van bijna € 58 miljard in 2007. Meer informatie over de BASF-groep vindt u op internet: www.basf.com

 **BASF**

The Chemical Company