

MASTERTOP® 1250



 **BASF**

The Chemical Company

MASTERTOP® 1250

Een vloerafwerking die zeer geschikt is voor toepassing in ruimtes met een intensief gebruik waarbij een decoratieve uitstraling gewenst is. Deze compacte mortel is opgebouwd uit een mix van kunsthars en vier speciaal geselecteerde gradaties ingeleurde kwartskorrels. De juiste mengverhouding van deze vier korrelgradaties garandeert een zeer dichte structuur die MASTERTOP® 1250 vloeren zeer robuust, duurzaam en onderhoudsvriendelijk maakt.

De bijna onbegrensde kleurmogelijkheden stimuleren velen MASTERTOP® 1250 op te nemen in hun vloerconcepten voor openbare gebouwen, galerijen, scholen, winkels, showrooms, restaurants en kantoren. Ook bewoners van appartementen en woonhuizen profiteren van de warme en bijzondere uitstraling van deze onovertroffen vloer. U creëert de gewenste sfeer door de juiste kleurenmix te kiezen in samenhang met uw interieurontwerp. MASTERTOP® 1250 kan zowel handmatig als machinaal worden aangebracht en heeft een volledig gesloten eindafwerking. De fijnkorrelige structuur van de vloer wordt dichtgezet met een transparante toplaag. Zo ontstaat een volledig gesloten en slijtvaste vloer, een perfecte combinatie van functionaliteit en esthetiek. Ook het toepassen op een ondervloer met vloerverwarming levert geen enkel probleem op.

De naadloze, gesloten structuur gecombineerd met holle plinten maakt deze vloer zeer geschikt voor ruimtes waar hygiëneregels gelden.

Voor het aanbrengen van de vloer zijn gedetailleerde applicatievoorschriften beschikbaar.



Standaardkleuren



001
Concrete
Dark



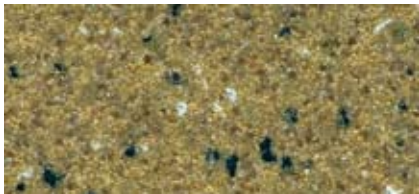
002
Concrete
Light



003
Champagne
Dark



004
Desert



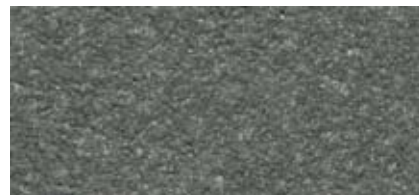
005
Corn



006
Salmon Red
Dark



007
Carbon
Dark



008
Carbon
Light



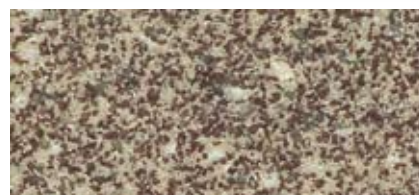
009
Salt & Pepper
Dark



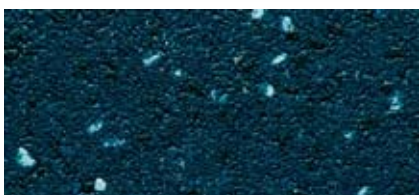
010
Soft Grey



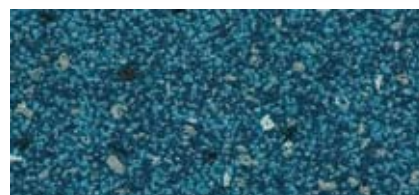
011
Chocolate
Brown
Dark



012
Chocolate
Brown
Light



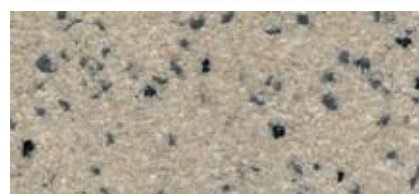
013
Ocean Blue
Dark



014
Ocean Blue
Light



015
Marble
Dark



016
Marble
Light

Intelligente oplossingen van BASF Construction Chemicals

Wat uw bouwprobleem ook mag zijn, ongeacht de constructie die u wilt bouwen, BASF Construction Chemicals heeft voor u een intelligente en succesvolle oplossing. Onze toonaangevende merken bieden een breed scala van bewezen technologieën die bijdragen aan het bouwen van een betere wereld.

Emaco® - Betonreparatiesystemen

MBrace® - Opgelijmde wapening

Masterflow® - Krimparme mortels

Masterflex® - Voegafdichtingsmiddelen

Masterseal® - Hydrofobering en waterafdichting

Concresive® - Mortels, hechtmiddelen en injectiesystemen op basis van kunsthars

Conideck® - Handmatig en machinaal aangebrachte waterdichtingssystemen

Coniroof® - Dakbedekkingssystemen op basis van polyurethaan

Conibridge® - Membranen op polyurethaan basis voor bescherming van brugdekken

Mastertop® - Decoratieve en Industriële Vloersystemen

Ucrete® - Industrievloeren

PCI® - Tegelijmen, voegmortels, wand- en vloeregalisatie en waterdichtingssystemen

**BASF Nederland B.V.,
Construction Chemicals**
Karolusstraat 2
4903 RJ Oosterhout (N.B.)
Postbus 132
4900 AC Oosterhout (N.B.)
Nederland

basf-cc-nl@basf.com
www.basf-cc.nl
T +31 (0)162 47 66 60
F +31 (0)162 42 96 94

**BASF Construction
Chemicals Belgium N.V.**
Industrieterrein
'Ravenshout' 3711
Nijverheidsweg 89
3945 Ham
België

basf-cc-be@basf.com
www.basf-cc.be
T +32 (0)11 34 04 31
F +32 (0)11 40 13 92

BASF is wereldwijd de toonaangevende onderneming in de chemische industrie - The Chemical Company. Haar portfolio strekt zich uit van chemicaliën, kunststoffen, veredelingsproducten, gewasbeschermingsproducten en fijnchemicaliën tot olie en gas. Als een betrouwbare partner helpt BASF haar klanten in vrijwel alle bedrijfstakken om succesvol te zijn. Met hoogwaardige producten en intelligente systeemoplossingen, speelt BASF een belangrijke rol in het vinden naar antwoorden op wereldwijde uitdagingen zoals klimaatbescherming, energie efficiency, voeding en mobiliteit. BASF heeft ruim 95.000 medewerkers in dienst en een omzet van bijna € 58 miljard in 2007. Meer informatie over de BASF-groep vindt u op internet: www.basf.com

 **BASF**

The Chemical Company