



Vergroot uw horizon  
*Élargir son horizon*

De vouwschuifsystemen van SUNFLEX  
*Les baies vitrées pliantes de SUNFLEX*

**SUNFLEX** 



## Glazen vouwwanden // Baies vitrées pliantes

Het grote pluspunt van de vouwsystemen van SUNFLEX is hun veelzijdigheid. Verschillende glasdiktes of verschillende materialen: wij hebben het juiste product voor iedere wens. De royale beglazing kan gemakkelijk geopend en gesloten worden door de met elkaar verbonden panelen. Een transparant all-roundsysteem met garantie op kwaliteit en duurzaamheid.

*L'atout majeur des systèmes pliants-coulissant de SUNFLEX est la grande diversité des variantes proposées. Qu'il s'agisse de diverses épaisseurs de verre ou des matériaux différents: vous trouverez toujours le produit qu'il vous faut pour vous satisfaire. Les grandes façades vitrées s'ouvrent et se ferment avec aisance grâce aux vantaux articulés. Un vrai multi-talent: transparence, qualité et longévité.*

## Bediening // Maniement



Gemakkelijk te openen/bedienen  
*Ouverture facile du premier vantail*



Vouwing van de verbonden elementen  
*Articulation des éléments entre eux*



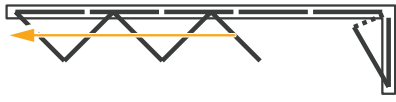
Parkeren van de gevouwen panelen  
*Rangement des vantaux articulés*



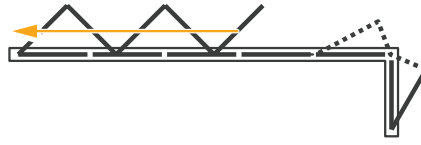
## Systeeminformatie // Caractéristiques

- Geïntegreerde aluminiumconstructie
- Perfect op elkaar afgestemde elementen
- Geringe profieldiepte en slanke zichtbare randen
- Naar binnen of naar buiten vouwbare panelen mogelijk
- Paneelindeling en draairichting vrij te kiezen
- Stormbestendig en inbraakwerend beslag
- Elementhoogte tot 3.500 mm
- Diverse beglazingen, sloten, kleuren, afwerkingen, houtsoorten, enz. mogelijk
- Eenvoudige montage
- Inbraakwerend tot weerstandsklasse 2 volgens DIN V ENV 1627-1630\*
- Luchtdoorlatendheid klasse 4 volgens EN 12207 \* (SF55)
- Luchtdoorlatendheid klasse 4 volgens EN 12207 \* (SF75)
- Waterdichtheid klasse E900 volgens EN 12208 \* (SF55)
- Waterdichtheid klasse 9A volgens EN 12208 \* (SF75)
- Windbestendigheid klasse B4 volgens EN 12210 \* (SF55)
- Windbestendigheid klasse C4 volgens EN 12210 \* (SF75)
- Geluiddemping  $R_w$  36 dB (met glas  $R_w$  36 dB) volgens DIN EN ISO 140-3\*\*
- *Affleurement de la construction en alu*
- *Des composants parfaitement harmonisés*
- *Des profondeurs de constructions faibles et des profilés design minces*
- *Articulation des vantaux possible vers l'intérieur ou l'extérieur*
- *Répartition des vantaux et sens d'articulation au choix*
- *Ferrures résistantes aux tempêtes et aux tentatives d'effraction*
- *Hauteur des éléments jusqu'à 3.500 mm*
- *Choix de divers types de vitrage, de serrures, de coloris, de finitions, de sortes de bois etc.*
- *Montage simplifié*
- *Système retardataire d'effraction jusqu'à la classe de résistance 2 selon DIN V ENV 1627-1630\**
- *Perméabilité à l'air classe 4 selon EN 12207\* (SF55)*
- *Perméabilité à l'air classe 4 selon EN 12207\* (SF75)*
- *Étanchéité à la pluie classe E900 selon EN 12208\* (SF55)*
- *Étanchéité à la pluie classe 9A selon EN 12208\* (SF75)*
- *Résistance à la charge due à l'action du vent classe B4 selon EN 12210\* (SF55)*
- *Résistance à la charge due à l'action du vent classe C4 selon EN 12210\* (SF75)*
- *Insonorisation aux bruits aériens  $R_w$  36 dB (avec verre  $R_w$  36 dB) selon DIN EN ISO 140-3\*\**

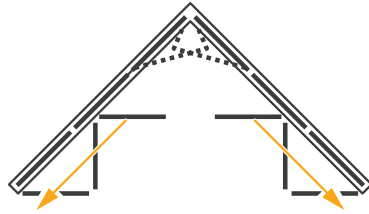
# Geometrieën // Géométries



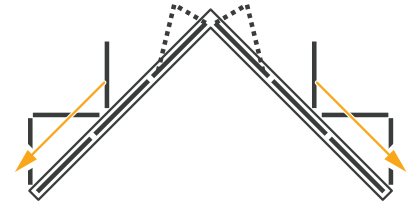
Naar binnen vouwbaar // *Vantaux ouvrant vers l'intérieur*



Naar buiten vouwbaar // *Vantaux ouvrant vers l'extérieur*

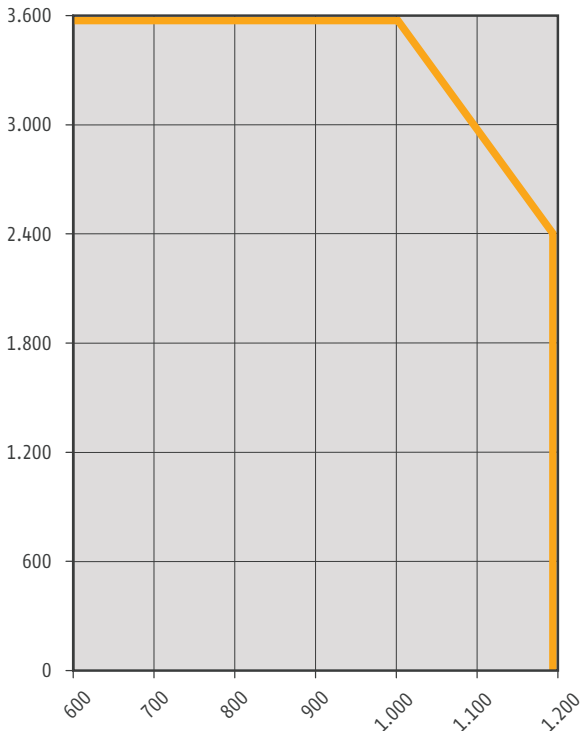


Naar binnen vouwbaar // *Vantaux ouvrant vers l'intérieur*



Naar buiten vouwbaar // *Vantaux ouvrant vers l'extérieur*

## Schema paneelformaat // Diagramme de dimension des vantaux



Speciale maten op aanvraag (Afmetingen in mm)  
*Dimensions spéciales sur demande (Dimensions en mm)*

## U<sub>w</sub>-rekenwaarde // Valeur calculée U<sub>w</sub>

De rekenwaarde van het kozijn bedraagt volgens DIN V 4108-4:2004-07  
U<sub>f,BW</sub> = 2,6 W/m<sup>2</sup>K voor de SF 55 en U<sub>f,BW</sub> = 1,8 W/m<sup>2</sup>K voor de SF 75.  
Voorbeeldberekening voor een 3-paneels vouwwand 2.400 mm x 2.800 mm:

*La valeur calculée du coefficient de transmission de chaleur du cadre est de U<sub>f,BW</sub> = 2,6 W/m<sup>2</sup>K pour la SF 55 et de U<sub>f,BW</sub> = 1,8 W/m<sup>2</sup>K pour la SF 75 selon DIN V 4108-4:2004-07. Exemple de calcul pour une baie vitrée pliante coulissante en accordéon à 3 vantaux 2.400 mm x 2.800 mm:*

### U<sub>w</sub>-waarde SF 55 / SF 55c // Valeur U<sub>w</sub> SF 55 / SF 55c

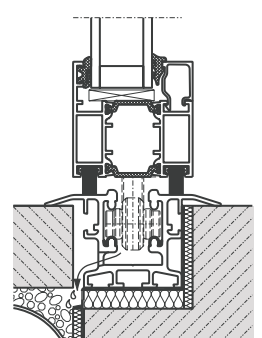
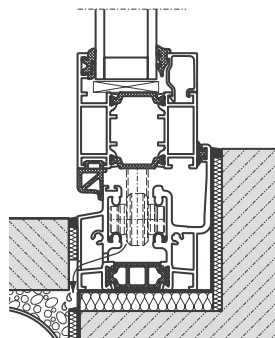
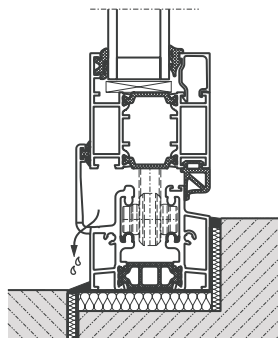
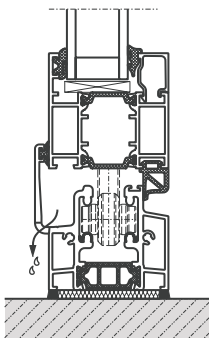
U <sub>g</sub> -waarde glas Valeur U <sub>g</sub> verre	(conventionele randverbindingen) (joints périphérique du vitrage isolant)	(thermisch verbeterde randverbindingen) (joints périph. améliorés du vitrage isol.)
1,1	1,8	1,7
1,0	1,8	1,7
0,9	1,7	1,6
0,8	1,5	1,5
0,7	1,5	1,5
0,6	1,5	1,4
0,5	1,4	1,3

### U<sub>w</sub>-waarde SF 75 / SF 75c // Valeur U<sub>w</sub> SF 75 / SF 75c

U <sub>g</sub> -waarde glas Valeur U <sub>g</sub> verre	(conventionele randverbindingen) (joints périphérique du vitrage isolant)	(thermisch verbeterde randverbindingen) (joints périph. améliorés du vitrage isol.)
1,1	1,5	1,5
1,0	1,4	1,4
0,9	1,4	1,3
0,8	1,3	1,2
0,7	1,2	1,2
0,6	1,2	1,1
0,5	1,1	1,0



Voorbeelden vloeraansluiting // Exemple de raccord au sol



## SF 50 aluminium vouwsysteem zonder warmte-isolatie // SF 50 système alu non-isolé



SF 50 | SF 50



SF 50c | SF 50c

De niet-geïsoleerde aluminium-glas-vouwwand SF 50 biedt optimale tochtwering, stabiliteit en inbraakbeveiliging en hoog bedieningscomfort. De SF 50 kan op verschillende terreinen worden toegepast, bijvoorbeeld als balkonbeglazing of als gevel element voor een uitbouw of veranda.

*Le système pliant coulissant en accordéon SF 50 est un système alu non-isolé offrant à la fois une étanchéité optimale, une bonne stabilité et sécurité à l'effraction ainsi qu'un confort élevé de manipulation. Le système SF 50 convient à différentes applications comme des fermetures de balcon ou en tant qu'élément vertical pour les terrasses.*

## SF 55 aluminium vouwsysteem met warmte isolatie // SF 55 système alu isolé



SF 55 | SF 55



SF 55c | SF 55c

De warmtegeïsoleerde aluminium-glas-vouwwand SF 55 voldoet moeiteloos aan de strenge eisen m.b.t. energiebesparing. Deze glazen vouw wand de SF 55 is veelzijdig toepasbaar door zijn geringe profieldiepte en slanke zichtbare randen. De SF 55 is toepasbaar in bijvoorbeeld als afsluiting van een woonruimte, serre of als winkelingang.

*Le système alu isolé SF 55 pliant coulissant en accordéon répond aisément aux exigences importantes de la norme BBC (Bâtiment Basse Consommation). Cette baie vitrée pliante en accordéon séduit par sa faible profondeur de construction et ses profilés design minces. La SF 55 s'applique de façon extraordinairement multiple comme par exemple en tant que fermeture de pièces d'habitation privées ou entrées de locaux commerciaux.*

## SF 75 aluminium systeem met uitstekende warmte isolatie // SF 75 système alu à haute isolation thermique



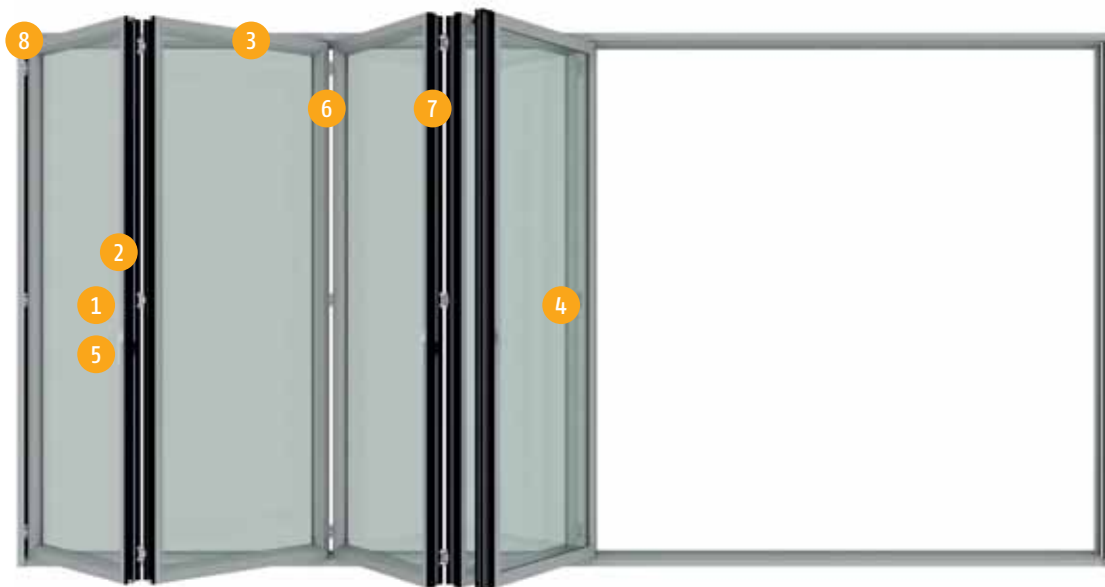
SF 75 | SF 75



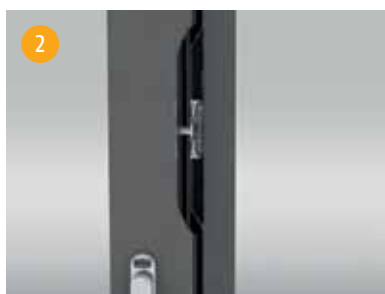
SF 75c | SF 75c

De uitstekend warmtegeïsoleerde aluminium-glas-vouw wand SF 75 is het beste systeem als u de strengste eisen stelt aan warmte-isolatie. Deze glazen vouw wand biedt de beste isolatie-ewaarden! Profiteer van de grootste energie besparingen bij een slank profiel design.

*La SF 75 à haute isolation thermique est le meilleur choix si vous voulez répondre aux exigences les plus élevées d'isolation thermique. Cette baie vitrée pliante en accordéon offre les meilleures valeurs d'isolation thermique! Bénéficiez à la fois d'économies les plus élevées et en même temps de profilés design minces.*



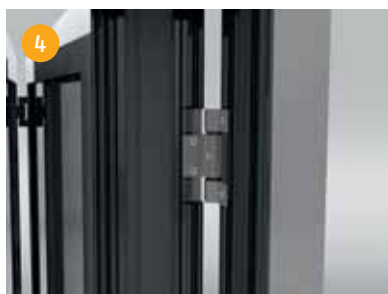
- Verschillende soorten sloten mogelijk
- *Différents types de serrures disponibles*



- Paddenstoelkop vergrendeling voor optimale tocht wering en hogere inbraakwerendheid
- *Verrouillage à tête de champignon pour une étanchéité optimale et une sécurité à l'effraction élevée*



- Veiligheidsklemmen voor het vastzetten van het paneel
- *Loqueteaux de sécurité pour une fixation du vantail de passage au vantail avoisinant*



- Inbraakwerend beslag
- *Système retardataire d'effraction*



- Eigen handgreep designs
- *Gamme de poignées SUNFLEX*



- Optioneel verkrijgbare Twin-Lock-vergrendeling voor extra inbraakwerendheid
- *Double mécanisme de verrouillage en tant que sécurité additionnelle à l'effraction (option)*



- De loopmechanismen kunnen bijvoorbeeld na zetting van een gebouw nog in hoogte worden bijgesteld
- *Ajustement ultérieur de la hauteur des mécanismes de roulement possible, par exemple en cas d'abaissement de la construction*



- Door de montageschoenen zijn de loodrechte kozijnprofielen snel te monteren en af te stellen
- *Des sabots de montage facilitent un montage rapide ainsi qu'un ajustement précis des profilés verticaux*



- Optioneel veiligheidspakket voor maximale inbraakbeveiliging tot klasse 2 SKG
- *Ensemble de sécurité disponible sur option pour une protection maximale à l'effraction jusqu'à la classe 2 SKG (option)*



Schuifsystemen  
*Systèmes coulissants*



Schuif-/draaisystemen  
*Systèmes coulissants-pivotants*

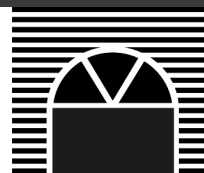


Vouwsystemen  
*Baies vitrées pliantes*



Horizontale schuifwanden  
*Systèmes de parois coulissantes horizontales*

SUNFLEX Aluminiumsysteme GmbH  
Im Ruttenberge 12, D-57482 Wenden  
Tel.: +49 (0) 2762 / 9253-0  
Fax: +49 (0) 2762 / 9253-280  
[www.sunflex.de](http://www.sunflex.de)



**W E S D I J K H O M E S T Y L E**

**Burg Boumanstraat 1 - 4306 CP Nieuwerkerk (Zld)**  
**Tel: 0111-417270 - Internet: [www.mooierhuis.nl](http://www.mooierhuis.nl)**

**Geopend: ma. t/m vrij. van 9.00 t/m 18.00 u.**  
**en zat. t/m 17.00 uur.**