



Interieurontwerp met perspectief
Aménagement riche en perspectives

Het SUNFLEX schuifstelsel SF 42
Le système coulissant SF 42 de SUNFLEX

SUNFLEX 



Schuifstelsel SF 42 // Système coulissant SF 42

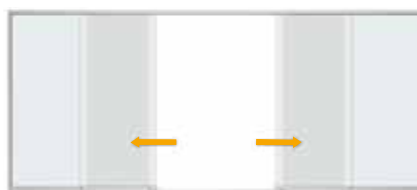
Het SUNFLEX schuifstelsel SF 42 is speciaal geschikt voor zijbeglazing met grote oppervlakken van terrasdaken en wintertuinen waarbij hoge eisen worden gesteld aan afdichting en veiligheid. De schuifdeur SF 42 biedt de mogelijkheid, om de afzonderlijke schuifpanelen in één of twee richtingen horizontaal parallel te verschuiven. De kogelgelagerde loopwagens garanderen een optimale en lichtlopende beweging van de afzonderlijke schuifpanelen.

Le système coulissant SUNFLEX SF 42 est particulièrement bien adapté pour les vitrages latéraux à grande surface des toits de terrasses et des jardins d'hiver, qui impliquent des exigences élevées quant à l'étanchéité et la sécurité. La porte coulissante SF 42 offre la possibilité de déplacer horizontalement de façon individuelle les différents panneaux coulissants, en parallèle vers un côté ou les deux côtés. Les chariots, sur roulements à billes, assurent un mouvement optimal et un glissement aisé des divers panneaux.

Hanteren // Manutention



Het openingspaneel ontgrendelen en verschuiven
Déverrouillage et coulissement du vantail d'ouverture



De ingebouwde meenemer schuift de afzonderlijke elementen makkelijk opzij
Déplacement aisé des éléments grâce au système d'entraînement intégré



Grote doorgangen mogelijk bij het openen van de elementen
Grand espace d'ouverture lorsque les éléments sont ouverts

Systeminformatie // Caractéristiques

- Niet-geïsoleerd aluminiumsysteem
- Onderaan gelagerd schuifstelsel
- Naar wens links en/of rechts openend
- Compacte buitenafmetingen: kader 47 mm, paneel 70 mm, roede 78 mm
- Openingswijze: 2 of 3 sporen met maximaal 6 beweegbare panelen
- Max. vensterpaneelhoogte: 3.000 mm
- Max. paneelgewicht: 180 kg
- Bouwdiepte: 2 sporen 65 / 50 mm, 3 sporen 115 / 50 mm
- Glasdikten van 6-10 mm, 20 mm en 24 mm zijn mogelijk

- *Système en aluminium non-isolé*
- *Construction portée, coulissante par le bas*
- *S'ouvre au choix à gauche et/ou à droite*
- *Profils minces : cadre 47 mm, vantaux 70 mm, croisillon 78 mm*
- *Types d'ouvertures : 2 ou 3 voies, jusqu'à 6 vantaux mobiles*
- *Hauteur maximum des vantaux : 3.000 mm*
- *Poids maximum des vantaux : 180 kg*
- *Profondeur : avec 2 voies 65 / 50 mm, avec 3 voies 115 / 50 mm*
- *Des épaisseurs de verre de 6-10 mm, 20 mm et 24 mm sont possibles*



Beproefde SUNFLEX-kwaliteit
Qualité SUNFLEX testée

Technische gegevens // Détails techniques

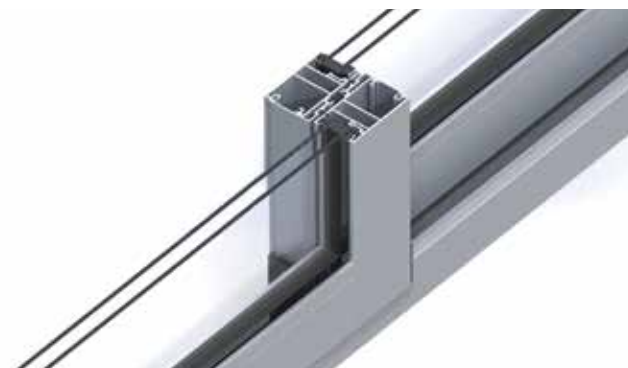


Profiel

- Niet-geïsoleerd aluminiumschuifstelsel

Profilé

- *Système en aluminium non-isolé*



Verticaal kader

- Waterdichtheid en windbestendigheid zijn gegarandeerd door drie afdichtingen

Cadre vertical

- *Étanchéité renforcée contre la pluie battante et contre le vent grâce à trois niveaux d'étanchéité dans la zone de labyrinthe*



Design

- Compacte afmetingen van alle profielen zorgen voor een homogene look

Design

- *Largeurs réduites des profilés pour une optique homogène*



Greep

1. Sluiting binnen
2. Sluiting binnen incl. slot
3. Greep zonder sluiting

Poignées

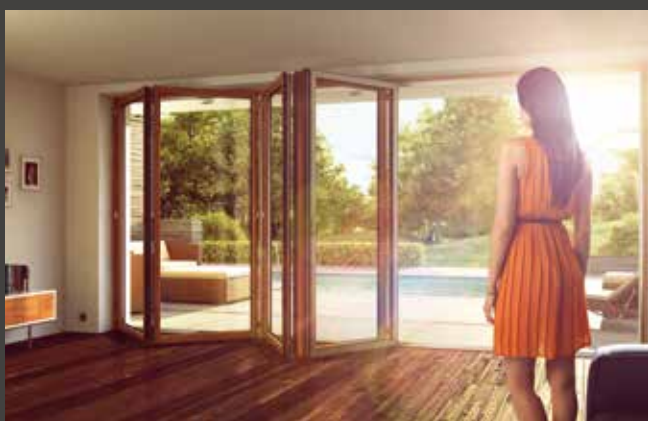
1. Verrouillage à l'intérieur
2. Verrouillage intérieur avec verrou
3. Poignée coquille à l'extérieur



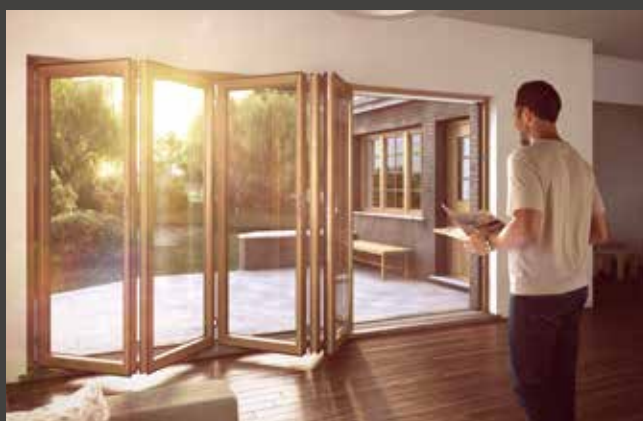
Schuifsystemen
Systèmes coulissants



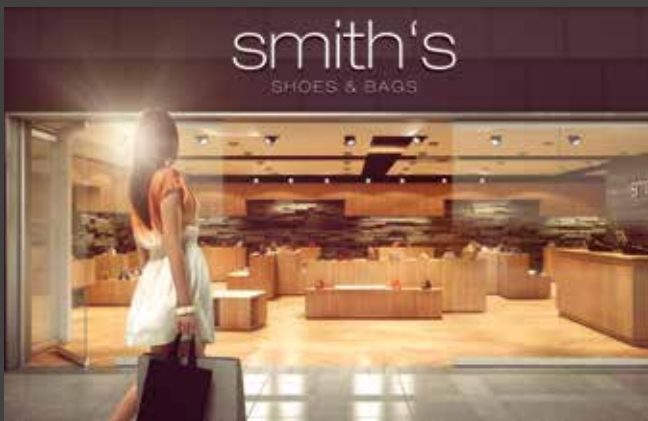
Schuif-/draaisystemen
Systèmes coulissants-pivotants



Vouwsystemen
Baies vitrées pliantes



Houten vouwwand
Cloison pliante en bois



Horizontale schuifwanden
Systèmes de parois coulissantes horizontales



Terrasoverkapping
Grâce au toit de terrasse

